

1.0 KLATKA SCHOD.
7,09 m² GRES min.R10

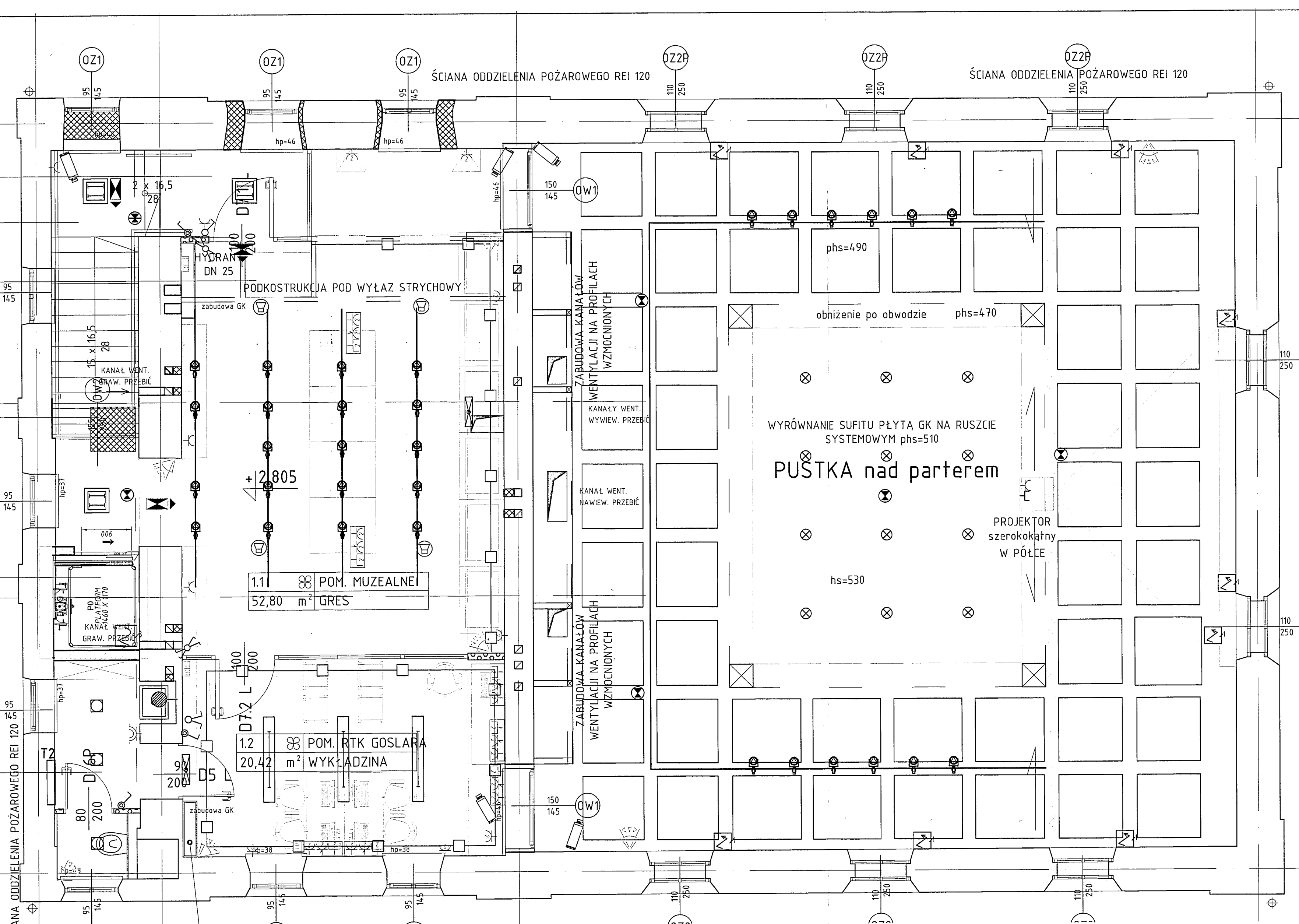
ISTNIEJĄCE SCHODY
ZABIEGOWE DO
LIKWIDACJI
OKALIZACJA PROJEKTOWANEGO WYŁAZU
NA STRYCH EI60

2 TROP SKUĆ
OTWÓR WYŁAZU
ZABUDOWAĆ

1.4 KOMUNIK. PION.
2,65 m² PODŁ. SYST.

1.3 ZAPŁ. HIG. SANIT.
5,67 m² GRES

4



- tacznik pojedynczy IP20 p/t
- tacznik pojedynczy IP44 p/t
- tacznik świecnikowy p/t
- tacznik schodowy IP44 p/t
- tacznik schodowy podwójny p/t IP20
- gniazdo 230V/16A+PE p/t
- gniazdo 2x230V/16A+PE p/t
- gniazdo 1x230V/16A+PE IP44 p/t
- gniazdo 1x230V/16A+PE IP55 p/t
- zestaw PEL 2x230V/2xDATA/2xRJ45
- wypust zasilania 1f
- wypust zasilania 3f
- jednostka zewnętrzna klimatyzacji
- szafa klimatyzacji precyzyjnej
- klimatyzator ścienny
- wentylator dachowy
- podgrzewacz wody

- oprawa zwieszana Edison Bulb
- oprawa dekoracyjna natynkowa, obudowa: blacha stalowa, kolor szary, klosz z PLX, moc: 2x24W, wymiar: 550x550mm, waga: 9kg
- oprawa dekoracyjna montowana w suficie, obudowa: profil aluminiowy, kolor szary, klosz z PLX, moc: 1x35W, wymiar: 152x104x120, waga: 3,6kg
- oprawa dekoracyjna montowana w suficie, obudowa: profil aluminiowy, kolor szary, klosz z PLX, moc: 1x49W, wymiar: 152x104x120, waga: 3,6kg
- oprawa projektor LED, obudowa: aluminium, kolor biały, strumień: 4000lm, temp: 4000K, Ra=80, efektywność zasilacza > 88%, żywotność: 50 000h, kąt świecenia: 40st. wymiary: 240x92x235mm, waga: 1,4kg
- lista zasilająca, oświetleniowa 3 fazowa
- oprawa 1x35W MH z blachy stalowej w kolorze czarnym, ramka w kolorze szarym (RAL 9006), ocinka wykonana z odlewu aluminiowego w kolorze szarym (RAL 9006) z możliwością regulacji w dwóch płaszczyznach, sterownik elektroniczny
- oświetlenie awaryjne 5W 1h
- oświetlenie awaryjne korytarzowa 3W 1h
- taśma LED
- oprawa ewakuacyjna dwustronna 2,5W IP44 1h
- oprawa oświetlenia kierunkowego ścienna 2,5W IP65 1h
- oprawa oświetlenia kierunkowego ścienna -15 +45 C 2,5W IP65 1h

- kamera wewnętrzna IP
- czujka PiN+MW
- manipulator
- sygnalizator optyczno -akustyczny
- głośnik sufitowy 6W
- głośnik aktywny Line Array szerokopasmowy
- subwoofer aktywny
- przeciwpożarowy wyłącznik prądu

ARCHITEKTURA

Mieck Michał MICROVIEW
Ul. Partyzantów 9
36-100 Kolbuszowa
NIP: 814-157-66-28

Temat: CENTRUM EDUKACJI REGIONALNEJ

Investor: GMINA KOLBUSZOWA, Ul. Obrońców Pokoju 21, 36-100 Kolbuszowa

Lokalizacja: Kolbuszowa (M) dz.nr ewid. 1310/3, 1310/4, 1310/5, 1310/6, 1310/7, 1310/8, 1310/9, 1310/10, 1310/11, 1310/12, 1310/13, 1310/14, 1310/15, 1310/16, 1310/17, 1310/18, 1310/19, 1310/20, 1310/21, 1310/22, 1310/23, 1310/24, 1310/25, 1310/26, 1310/27, 1310/28, 1310/29, 1310/30, 1310/31, 1310/32, 1310/33, 1310/34, 1310/35, 1310/36, 1310/37, 1310/38, 1310/39, 1310/40, 1310/41, 1310/42, 1310/43, 1310/44, 1310/45, 1310/46, 1310/47, 1310/48, 1310/49, 1310/50, 1310/51, 1310/52, 1310/53, 1310/54, 1310/55, 1310/56, 1310/57, 1310/58, 1310/59, 1310/60, 1310/61, 1310/62, 1310/63, 1310/64, 1310/65, 1310/66, 1310/67, 1310/68, 1310/69, 1310/70, 1310/71, 1310/72, 1310/73, 1310/74, 1310/75, 1310/76, 1310/77, 1310/78, 1310/79, 1310/80, 1310/81, 1310/82, 1310/83, 1310/84, 1310/85, 1310/86, 1310/87, 1310/88, 1310/89, 1310/90, 1310/91, 1310/92, 1310/93, 1310/94, 1310/95, 1310/96, 1310/97, 1310/98, 1310/99, 1310/100

Przedmiot rysunku: RZUT PIĘTRA - INSTALACJE ELEKTRYCZNE

Projektował: Inż. Paweł Piwowar upr. nr E-117/02

Opracował: mgr Inż. Bartosz Budzik E-217/02

Sprawił: mgr Inż. Bartosz Budzik E-217/02

Data opracowania: 09.2015r.

Skala: 1:50

Nr rysunku: E01